



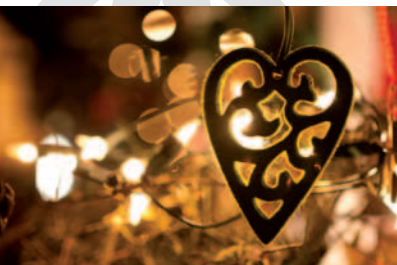
Weihnachtsmarkt im historischen Schlosshof

Freitag, 7. Dezember: 17 Uhr

Offizielle Eröffnung mit Bürgermeister Georg Riedmann

Samstag, 8. Dezember: 12-22 Uhr

Sonntag, 9. Dezember: 12-20 Uhr



Kulinarisches und Selbstgemachtes

- * weihnachtliche Leckereien
- * duftende Adventsgetränke

Kinderprogramm am Samstag und Sonntag

- * LED-Baumschmuck basteln mit dem Reparaturcafé
- * spannende Geschichten von den Turmhexen
- * zauberhafter Märchenwald
- * kleiner Streichelzoo

Abendliche Feuershow, So, 9. Dezember um 17 Uhr

Livemusik von Musikschülern, Ensembles und Bands



In Markdorf kostenlos



WLAN in der Innenstadt

Angebote an den Ständen:

- * Elfenlichtdesign: Geschenkideen aus Stoff, Kinderbekleidung, Taschen
- * Schaustellerbetrieb Monika Fetscher & Sohn: Süßigkeiten, gebrannte Mandeln, Zuckerwatte und Karussell
- * Zukunftswerkstatt Markdorf e.V.: Gartenfiguren aus Metall
- * Turmhexen Markdorf e.V.: Hexentrank und Glühwein-Caipi
- * Obsthof Steffelin: Winterpflümlü, Glühwein weiß und rot, Likör, Edelbrände, Kinderpunsch, Schmalzbrot, Nikoläuse, Äpfel, Weihnachtsgebäck, Marmelade, Nüsse
- * Sozialverband VDK BW: heißer Sliwowitz, heißer Apfelsaft, Käsegebäck
- * Vermessungstrupp Markdorf: Glühmost und selbstgemachter Eierlikör
- * Rotary Club Markdorf e.V.: Wildschweingulasch, Brot, Glühwein, Rotwein, Mineralwasser
- * CDU Markdorf: Feuerzangenbowle, Kinderpunsch, Eierpunsch, Tee, Schnaps
- * Sportfreunde Ittendorf/Ahausen: Chicken Nuggets, Camembert-Burger, alkoholfreie Getränke, Bier und Glühmost
- * Fanfarenzug Markdorf e.V.: Kartoffelecken und Waffeln, Glühwein, Kinderpunsch, Apfelschorle, Mineralwasser, Bier
- * Metzgerei Seitz: Grillwürste, Rostbratwürste, Krautschupfnudeln

proMa
Einkaufszentrum

In der Adventszeit: Weihnachtliches Gewinnspiel des Südkuriers und der Aktionsgemeinschaft

Sa, 1.12. Weihnachtslichter und -karten | Pfadfinder Markdorf

Sa, 15.12. Kinderbasteleien | Stadtwerke am See

Sa, 22.12. Kinderschminken | dm – drogerie-markt

Adventssamstage – Einkaufen bis 16 Uhr, teilweise bis 18 Uhr

